

STS NYT

**MEDLEMSBLAD
FOR STUDENTERFORENINGENS
SKAKKLUB**

NR. 5 DECEMBER 1984

KÆRE MEDLEMMER

Med dette nummer af STS-NYT runder vi 1984 af og kan samtidig glæde os over, at der er sket en vis positiv udvikling med hensyn til lysten til at bidrage til bladet. Og det kan vi jo i fællesskab alle glæde os over.

Jeg har kun en enkelt bøn til jer: Fortsæt endelig den linie. Aflever så mange partier som muligt - og gerne i kommenteret form. Partier og atter partier er jo et af målene med bladet. Endelig vil jeg også bede holdlederne om at aflevere en fortegnelse over resultaterne fra hver runde. Det gør jo ikke noget, at vi andre også bliver informeret om, hvem det enkelte medlem har besejret. Alle indlæg bedes afleveret til undertegnede eller sendt til adressen Arendalsgade 3, 2.tv. 2100 Ø.

Med hensyn til vor traditionelle juleafslutning, bliver den i år ikke helt så traditionel, da formanden har fået ide til at forsøde aftenen med såvel glögg som skak-quiz. Lynskakturnering bliver der naturligvis også mulighed for. Alt dette kan man delagtiggøre sig i for formedelst 25 kr. pro persona. Og som det vil fremgå af bladet vil dette arrangement finde sted den 18.12.84 - og jeg vil her anbefale alle at møde op.

Næste nummer af STS-NYT vil være tilendebragt ultimo januar/primo februar 85.

På gensyn, god jul
og godt nytår

Steen Kopperberg

Nedenstående parti har STS-NYT modtaget fra Gert Werner. Spillet i Greve EMT, en turnering, han var så fornuftig at vinde.

Gert Werner har selv forsynet partiet med noter og redaktøren har på Gert Werners opfordring garanteret det med et diagram.

Undertegnede deltog i Greve EMT i perioden 24.9. - 22.10.84. Turneringen passede mig på forhånd udmærket, fordi der skulle spilles 2 partier hver uge på hverdage. Da jeg mødte op til 1. runde, opdagede jeg, at det var den svageste turnering, jeg nogensinde skulle deltage i. Ratinggennemsnittet for de 18 deltagere (der var kun én gruppe) var 1458 og mit eget var både før og efter turneringen 1832. Jeg opnåede 5,5 points og fik en ren 1. plads, men havde en forventet score på 5,95. Jeg er blevet opfordret til at vise et parti og har valgt det sidste fra 7. runde.

Hvid: Bo Petersen, Greve Skakklub, rating 1400.

1. g3 e5. 2. Lg2 Sf6. 3. e4 d6.

Jeg foretrak at holde stillingen lukket i centrum for eventuelt senere at kunne angribe hvids rokade-stilling med h5, men også for at hæmme Lg2's muligheder.

4. Sc3?! c6. 5. Sf3

Hvids to sidste træk i forening er for passive, fordi sort på et eller andet tidspunkt får en overvægt af bønder i centrum! Sort vælger en "Gammel-indisk"-opstilling, og hvid mangler bonden på c4 i kampen om centrum.

5. - Sb-d7. 6. d4 Le7.

I stillinger uden løberudvikling til g2 kan man vælge at afbytte på d4 for at lægge tryk på e4-bonden v.h.a. et tårn på e8 og en springer på c5.

7. d5 ?

Det er dette træk, der senere medfører sorts overvægt i centrum. Efter min opfattelse er det bedst at lade bonden blive stående på d4. En afbytning på e5 med svaret dxe5 vil overlade sort initiativet på dronningefløjen, fordi b5 senere kan gennemføres.

7. - Sc5.

Sort beslutter sig her til kampen om centrum i stedet for at vente på hvids korte rokade efterfulgt af h5 på et belejligt tidspunkt.

8. 0-0

Hvid kan ikke fordrive Sc5 med b4, fordi denne bonde tabes efter afbytninger på e4 og e5 med skak.

8. - Lg4. 9. h3 Lh5. 10. Te1 a5.

Nu er dette træk nødvendigt, fordi Sc5 kan fordrives med b4. Forsøger sort 0-0, og hvis hvid spiller b4, vil hvid få godt spil ved at ofre Bb4 efter afbytningerne på e4 og e5. (Sort har nu tænkt sig om i 29 min. men hvid kun i 8 min.).

11. a3 Lg6. 12. Sd2

Hvid må efterhånden dække Be4. Efter Tb1, 0-0. b4, axb4. axb4, Scxe4. Sxe4, Sxe4. Sxe5, Sxf2 taber hvid en bonde, og en kvalitet, hvis der fortsættes med Sxc6, Sxd1. Sxd8, Lxd8. Txd1, Lxc2. Udviklingen af Lc1 er også et problem.

12. - 0-0. 13. Sf1 cxd5!?

Nu får sort overvægten i centrum, fordi hvid må slå tilbage med e-bonden.

14. exd5 Sf-d7!?! 15. Se4 Lxe4 16. Lxe4 Sxe4.
17. Txe4 f5. 18. Te3?!

Bedre er Te1. Hvid spiller stadig "lynskak" og har brugt 19. min., men sort 1 time 4 min.

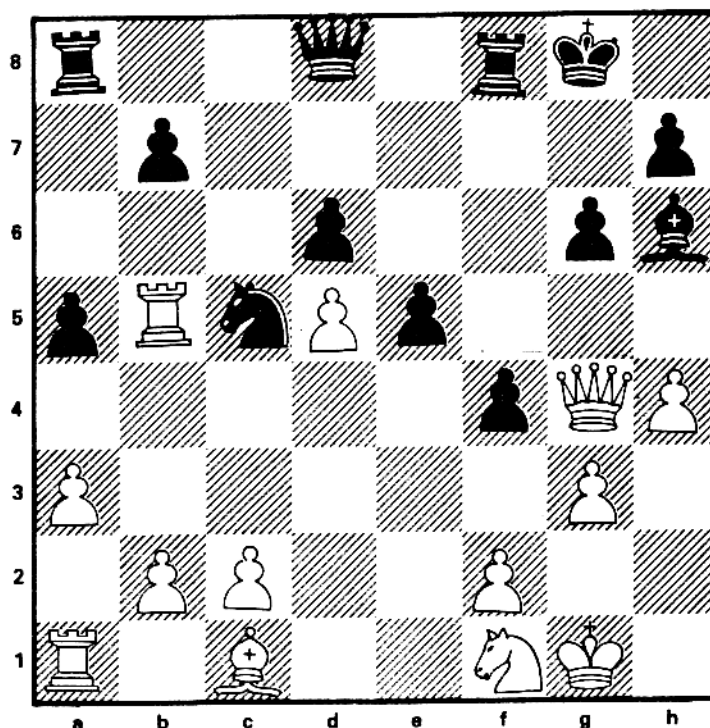
18 - Lg5. 19. Tb3 Sc5 20. Tb5?

Lxg5 er bedre for senere at true med b4.

20. - f4. 21. Dg4 g6!

For at kunne spille Tf5 og Dd7

22. h4 Lh6



Her er der eksempelvis følgende alternativer:

1) h5, Tf5! hxg6, Df6. gxh7+, Kxh7. b4, axb4. Txb4, Tg8. Dh3, e4. Lb2, Dg6. Sh2 (der trueede Th5 og f3), Th5. Dg2, fxg3. fxg3, Le3+. Kf1, Tf8+. Ke1, Tf2 og sort vinder.

2) gxf4, exf4. b4, axb4. Txb4, Tf5. Sh2 (skal dække Bh4 efter Th5 med Sf3), Df6 og sort vinder mindst en bonde - og hvis Lb2, Df7. c4, Sd3. Tb6, Sxb2. Txb2, Lg7 så en kvalitet.

3) b4, axb4. Txb4, Tf5. Lb2, Dd7. h5, Df7. hxg6, hxg6. Td1, e4. Sh2, e3. fxe3, fxe3. c4, Tf2 og sort vinder v.h.a. e-bonden.

23. Sh2 Tf5. 24. Sf3 Dd7. 25. c4 Df7. 26. Ld2

På Sg5 følger Lxg5. hxg5, Sd3. og f.eks. Ld2, fxg3. fxg3, Tf3. Dh2 (Dh3, Sf2. Dg2, Sg4. Dh3, Tf2. Lxa5, Th2. sort vinder mindst et tårn), Tf3. g4, Sf2. Txa5, Sxg4. Dg2, Sf2 og vinder med Th3 og Th1+.

26. - fxg3. 27. Lxh6

Sort vinder også efter fxg3, Lxd2. Sxd2, Tf8. Td1 og e4! (Sxe4, Sxe4. Dxe4, Tf1+ med mat).

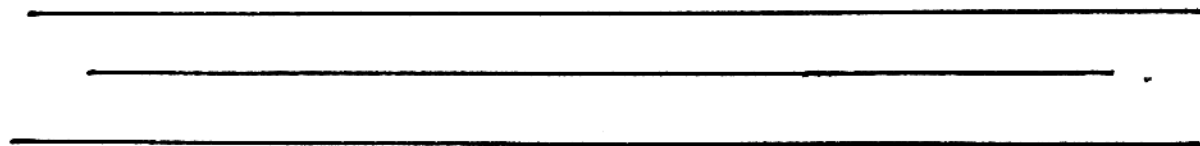
27. - gxf2+. 28. Kxf2 e4. 29. Ke1 Txf3.
30. Td1 Tf1+. 31. Kd2 Df2+. 32. Kc3(??) Sa4+
33. opg.

Hvid "valgte" den hurtigste måde: Kb3, Dxb2+. Kxa4, Dc2+. Tb3, Dxc4+. Tb4, axb4+.

Hvis hvid i stedet for Kc3 dækker sig med De2, følger Txd1+ og Dxh4. Og på alternativet Kc1 følger Sd3+. Kb1, Txd1+. Dxd1 og igen Dxh4.

(Min modstander mente, at han p.gr.a. den store rating-forskel ville få de største chancer ved at trække hurtigt. Han brugte 37 min. mod min tid på 1 time og 55 min.)

Gert Werner



HUSK TILMELDING TIL JULEAFSLUTNING
TIRSDAG DEN 18.12.84 kl. 19.45.

- sidste frist 16.12 - til bestyrelsen

DIVISIONSTURNERINGEN OG KSU's HOLDTURNERING

På grund af manglende information er oversigten over resultaterne for de to første runder desværre lidt mangelfuld, men det vil der forhåbentlig blive rådet bod på til næste nummer.

Men i hvert fald indledte vort bedste hold, divisionholdet med at tabe 3,5-4,5 til Roskilde. I 2. runde blev det til en sejr på 4,5-3,5 over Helsingør. Enkeltresultaterne blev som følger:

Helsingør - Studenterforeningen 3,5-4,5

1. Ole Larsen - Peter Birk Petersen	2
2. Claus Molin - Mogens Moe	x
3. Ib Jensen - Torben Kjeldsen	x
4. Niels Böhse - Gerner Carlsson	2
5. Michael Jørgensen - Gert Due Billing	1
6. N. Leth-Svendsen - Jens K. Sørensen	2
7. Aage Petersen - Poul Rasmussen	x
8. Kim Sørensen - Henrik S. Nielsen	1

I 1. rk, gr. 1 har vort 2. hold indledte på strålende vis. I 1. runde blev det hjemme til sejr 5-3 over IBM's førstehold og i 2. runde blev det til sejr på 6-2 over Herlevs førstehold.

I 3.rk gr. 3 er vort 3. hold nærmest suverænt. I 1. runde blev det til en storsejr på 7-1 hjemme over SK 1941's 3.hold. Enkeltresultaterne blev som følger:

Studenterforeningen III - SK 1941 III 7-1

1. J.V.Bækgaard - Ole Rørgren	1
2. Knud Mølgaard - Peder Nielsen	1
3. Niels Martin Jensen - Rene Nielsen	1
4. Finn Frøsig - Henri Jensen	1
5. David Woldbye - Claus Møller	x
6. H. Holstein-Rathlou - Carsten Larsen	1
7. Niels Juhl Madsen - Søren Noltensmeier	1
8. N.H. Holstein-Rathlou - Troels Skov	x

I 2. runde blev det til en sejr på 4,5-3,5 over Hvidovre Skakklub.

Endelig har vort fjerdehold (ser det desværre ud til) fået overmagten at føle. I 3.rk.gr.4 blev det i første runde til et nederlag på 1,5-6,5 til AS 04 -- Claus Mortensen vandt og Rasmus Schwenger fik remis. I 2. runde blev det til et uafgjort resultat 4-4 mod brøndby Skakklub: Her vandt Sepka, Mogens Bertelsen og Peter Stenå. Rasmus Schwenger vandt uden kamp.

Resultaterne giver efter de 2 første runder følgende stillinger, hvor 1. kolonne for divisionsholdet angiver points og 2. kolonne angiver matchpoints.

For vore hold i KSU's holdturnering angiver 1. kolonne points. 2. kolonne angiver i parantes hængepartier og ÷ som betyder en kamp færre.

2. division gruppe 1

1. AS 1904	11,5	4
2. Glostrup	10,0	2
3. Roskilde	9,0	4
4-5. STS	8,0	2
4-5. Gentofte	8,0	2
6. Sorø	7,0	2
7. Lyngby-Virum	5,5	0
8. Helsingør	5,0	0

KSU 1.rk.gr.1

1. STS	11,0	
2. LVS	10,5	(1)
3. Bbys	8,5	(1)
4. Capa	7,0	(3)
5. ASK	6,5	
6. Herlev	6,0	
7. IBM	5,5	
8. SK 41	5,0	(3)

KSU 3.rk.gr.3

1. STS	11,5	
2. Vall	8,5	(1)
3. HVS	8,0	
4. AS 04	7,0	(1)
5. Blis	5,0	÷
6. SK 41	4,0	
7. FS	3,0	÷

KSU 3.rk.gr.4

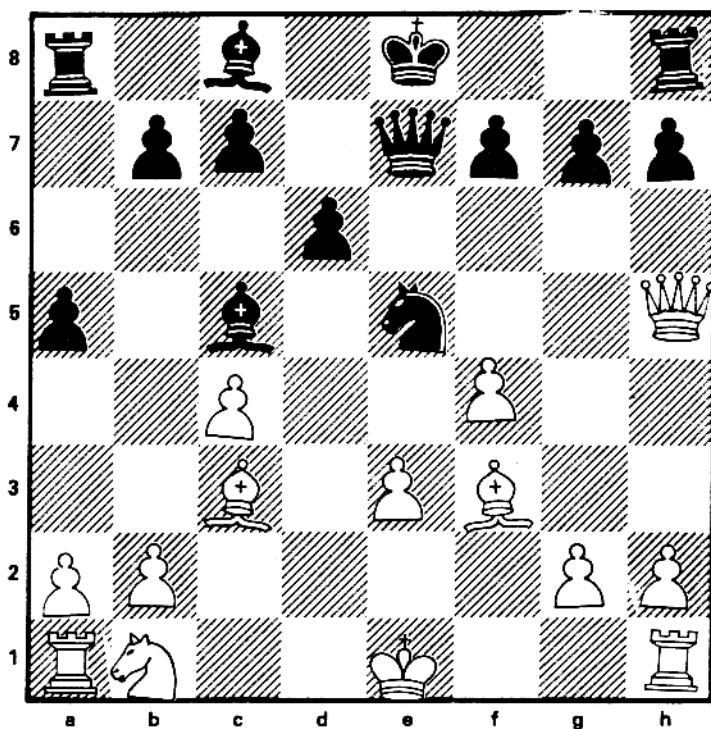
1. AS 04	10,5	
2. BSF	10,0	
3. GLS	8,5	
4. Bbys	8,0	
5. STS	5,5	
6. Capa	3,5	÷
7. TSF	2,0	÷

Fra holdturneringen gengiver vi her Carl Johan Mortensens flotte parti mod Erik Olsen, IBM. Torben Kjeldsen fulgte partiet nøje og noterede trækkene ned, således at vi her kan uddødeliggøre et Marshall-angreb i smukkeste udførelse:

1. rk. gr. 1 bræt 3

Hvid: Erik Olsen, IBM Sort: Carl Johan Mortensen, STS

1. e4 e5. 2. Sf3 Sc6. 3. Lb5 a6. 4. La4 Sf6.
 5. 0-0 b5. 6. Lb3 Le7. 7. Te1 0-0. 8. c3 d5(!?).
 9. exd5 Sxd5. 10. Sxe5 Sxd5. 11. Txd5 Sf6. 12. h3 Ld6.
 13. Te1 Sg4. 14. Df3 Dh4. 15. Ld5 Tb8. 16. Te8 Sf6.
 17. Txf8 Kxf8. 18. Lc6 Lg4. 19. De3 Ld7. 20. Lxd7 Sxd7.
 21. d4 Te8. 22. Dd2 Sf6. 23. Kf1 Se4. 24. Dc2 Sxf2.
 25. Sd2 Sd3! Opgivet.



Denne stilling opstod i Ole Schwengers parti i. 2. runde mod Kurt Heller fra Herlev. *Schwenger* har sort- trækker og vinder.

Torben Kjeldsen fandt også ud af, at sort trækker og vinder selv om sort har rokeret.

Find sorts gevinstvarianter en i hver stilling og modtag som den heldige en erkendtlighed af klubben i form af et par dråber liflighed.

Løsninger modtages i hvert fald gerne.

Mogens Bertelsen har sendt et par finurlige opgaver, som det måske vil være en rar ting at slippe af med mellem julemåltiderne:

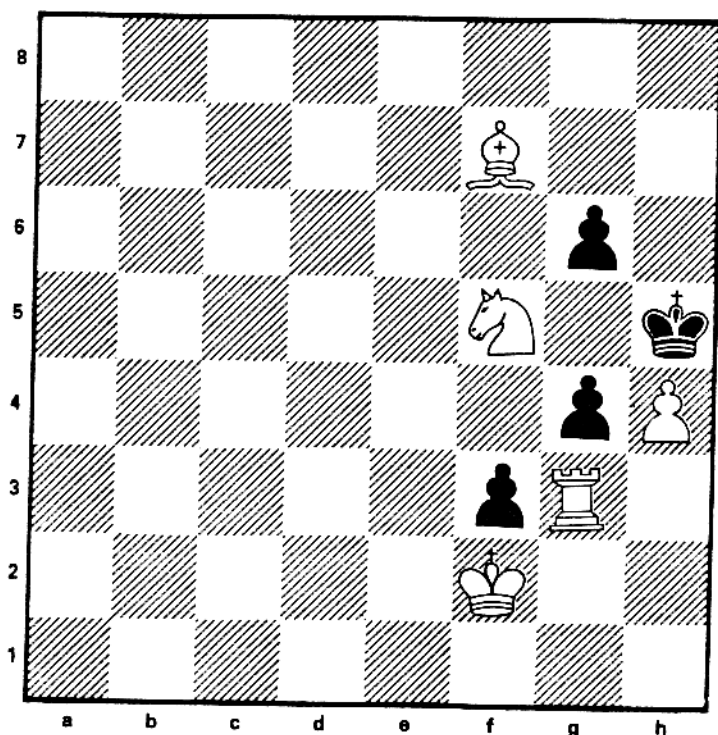
1. opgave ser således ud:

Hvid: 1 springer på a1 og b1 og c1

Sort: 1 springer på a4 og b4 og c4.

Der skal byttes om på de sorte og de hvide i 16 træk (springertræk)

2. opgave ses på diagrammet og her sættes mat i ét træk. Det er der kun en mulighed for - hvilken?



H. NORMAN-HANSENS MINDETURNERING.

Til minde om vort afdøde æresmedlem H. Norman-Hansen, arrangerer klubben en hurtigturnering lørdag den 5. januar og søndag den 6. januar, 1985.

Vi spiller i vore egne lokaler og tidspunkterne bliver lørdag den 5. januar 1985 kl. 11.00 - ca. 16.30 (3 runder) og søndag den 6. januar kl. 11.00 - ca. kl. 18.00 (4 runder).

Turneringen vil blive afviklet efter Nordisk system med seeding de første 3 runder. Betænkningstiden vil være 45 min. pr. spiller pr. parti.

Indskuddet vil for mesterklassen være 60 kr. I første klasse koster det 50 kr og for de øvrige 40 kr. Hele overskuddet går til præmier. Og der vil være præmier i alle grupper samt eventuelle ærespræmier.

Max 60 deltagere.

Indbydelsen vil være at finde i SKAKBLADET decemberudgaven og tilmelding skal ske til Gerner Carlsson i klubben eller på tlf: 01-745947 senest den 3.1.1985.

KALENDEREN

- SØNDAG den 9.12: 3. runde i divisionsturneringen hjemme mod AS 04 kl. 12.00.
- TIRSDAG den 11.12: 3. runde i KSU's holdturnering hjemme mod SK 41 II i 1.rk. gr. 1 og mod Val-lensbæk I i 3. rk. gr. 3 kl. 19.45.
- ONSDAG den 12.11: ude mod Glostrup III Leragergård Vælde-gårdsvej 30, 2600 Glostrup kl. 19.30.
- TIRSDAG den 18.12: Juleafslutning: Gløggaften med lynskak og skakquiz. Pris 25 kr. pro persona. Tilmelding til bestyrelsen senest den 16.12. Arrangementet starter kl. 19.45.
- TIRSDAG den 25.12: Klubben lukket.

1985

- TIRSDAG den 1.1: Klubben lukket.
- LØRDAG DEN 5.1
og SØNDAG DEN 6.1. H. Norman-Hansens mindeturnering. Se indbydelsen andetsteds i bladet.
- TIRSDAG den 8.1: 4. runde i vinterturneringen.
- SØNDAG den 13.1: 4. runde i divisionsturneringen hjemme mod Sorø.

- TIRSDAG den 15.1: KSU's holdturnering hjemme i 3.rk.gr. 3 mod Blindes SK I og i 3. rk. gr. 4 mod Tåstrup III kl. 19.45.
- TORSDAG den 17.1: KSU's holdturnering 1.rk. gr.1 ude mod Brøndby SK I Ungdomsgården, Brønbyøstervej 93 kl. 19.45.
- TIRSDAG den 29.1: 5. runde i vinterturneringen kl. 19.45
- SØNDAG den 3.2: 5. runde i divisionsturneringen ude mod Glostrup, Leragergård Vældegårdsvej 30, 2600 Glostrup.
- TIRSDAG den 5.2: KSU's holdturnering hjemme i 1.rk. gr. 1 mod Lyngby-Virum II og ude i 3. rk. gr. 3 mod Frederiksberg V Pensionistcentret, H.C.Ørstedsvej 19 A, 1879 København V kl. 19.30.
- TIRSDAG den 19.2: 6. runde i Vinterturneringen.
- SØNDAG den 24.2: 6. runde i divisionsturneringen ude mod Lyngby-Virum
- TIRSDAG den 26.2: KSU's holdturnering hjemme mod AS o4 V i 3.rk.gr.3 og i 3.rk.gr.4 mod Capablanca IV kl. 19.45

BESTYRELSE:

FORMAND: Gerner Carlsson, Dybendalsvej 23, 2720 Vanløse
Tlf: (o1) 745947

KASSERER: H. Holstein-Rathlou, Claus Petersens Alle 29, st.
2650 Hvidovre, Tlf: (01) 785540

BESTYRELSESMEDLEMMER:

Knud Mølgaard, Solvænget 4,1, 2100 København Ø
Tlf: (o1) 299146

Ole Schwenger, Holbergsgade 26, 2.sal, 1057 Kbh. K.
Tlf: (o1) 133858

Johnny Schwartzlose, Tuborgvej 136, 2900 Hellerup,
Tlf: (o1) 610824

Mogens Bertelsen, Strandgade 39,2.sal, 1401 Kbh. K.
Tlf: o1.953367
Claus Lemb, Møllekrogen 21, 2800 Lyngby
Tlf: (o2) 872151